

Формула расчета налога на имущество физических лиц

$$\frac{\text{НБ}}{\text{НС}} * \frac{\text{КПВ}}{\text{ДПС}} - \text{Л}$$

НБ — Налоговая база
НС — Налоговая ставка
КПВ — Коэф. периода владения
ДПС — Доля в праве собственности
Л — Льгота

Льгота предоставляется в отношении одного объекта налогообложения каждого вида по выбору налогоплательщика вне зависимости от количества оснований для применения налоговых льгот. При этом имущество не должно использоваться налогоплательщиком в предпринимательской деятельности.

Предоставление льготы налоговым органом

Заявительный характер

Все остальные категории налогоплательщиков, имеющие право на льготу по уплате налога

Проактивный характер

- пенсионеры,
- инвалиды,
- лица предпенсионного возраста,
- лица, имеющие 3-х и более несовершеннолетних детей

Проактивный характер — если налогоплательщик, имеющий право на льготу, в том числе в виде налогового вычета, не представил в инспекцию заявление о предоставлении льготы или не сообщил об отказе от применения льготы, налоговая льгота предоставляется на основании сведений, полученных налоговым органом от уполномоченных государственных органов.

С информацией о налоговых льготах, предоставляемых в рамках решений местных органов власти, (по всем видам имущественных налогов во всех муниципальных образованиях) можно ознакомиться в рубрике «Справочная информация о ставках и льготах по имущественным налогам» на сайте ФНС России www.nalog.ru, либо обратившись в налоговые инспекции или в контакт-центр ФНС России (тел. 8-800-222-22-22).

Самостоятельный расчет налога на имущество в электронном сервисе «Налоговый калькулятор - Расчет земельного налога и налога на имущество ФЛ»



УФНС России по Ростовской области

Платим налог на имущество. Почему теперь так?

При расчете налога на имущество физических лиц применяется кадастровая стоимость объекта, указанная в Едином государственном реестре недвижимости.

- Налог исчисляется налоговыми органами на основании сведений, представляемых органами Росреестра.
- На объекты общей долевой собственности налог исчисляется для каждого из участников долевой собственности пропорционально его доле в праве собственности.
- На объекты общей совместной собственности налог исчисляется для каждого участника в равных долях.
- Налог исчисляется отдельно по каждому объекту налогообложения.



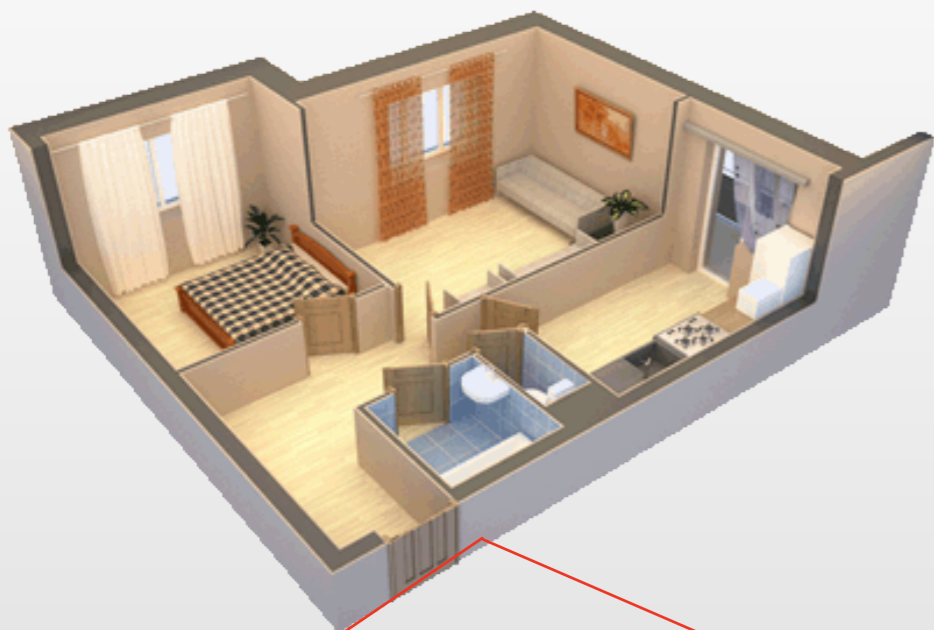
Полная кадастровая стоимость ЖИЛОГО ДОМА (расположенного на земельных участках, представленных для ведения личного подсобного хозяйства, дачного хозяйства, садоводства, индивидуального жилищного строительства) уменьшается на **50 кв.м** общей площади

Если ЖИЛОЙ ДОМ в собственности лиц, имеющих 3-х и более несовершеннолетних детей, кадастровая стоимость уменьшается ещё на **7 кв.м** в расчете на каждого ребенка



Информация о начислениях:

- ♦ в Личном кабинете на сайте www.nalog.ru
- ♦ в Вашей налоговой инспекции или МФЦ
- ♦ в налоговом уведомлении



Не признается объектом налогообложения имущество, входящее в состав общего имущества многоквартирного дома.



Полная кадастровая стоимость КВАРТИРЫ уменьшается на **20 кв.м** общей площади

Если КВАРТИРА в собственности лиц, имеющих 3-х и более несовершеннолетних детей, кадастровая стоимость ещё уменьшается на **5 кв.м** в расчете на каждого ребенка

Полная кадастровая стоимость КОМНАТЫ (части квартиры) уменьшается на **10 кв.м** общей площади

Если КОМНАТА в собственности лиц, имеющих 3-х и более несовершеннолетних детей, кадастровая стоимость уменьшается ещё на **5 кв.м** в расчете на каждого ребенка

В течение первых трех лет действия порядка исчисления налога исходя из кадастровой стоимости объекта налог исчисляется с учетом понижающих коэффициентов: за 2018 год - 0,2; за 2019 год - 0,4; за 2020 - 0,6. Начиная с налогового периода 2021 года сумма налога будет исчисляться с учетом коэффициента 1,1, ограничивающего ежегодный рост суммы налога.

Если сумма налога за 2018 год, исчисленная исходя из кадастровой стоимости объекта, меньше суммы налога за 2017 год, начисленной по инвентаризационной стоимости объекта, понижающие коэффициенты не применяются.