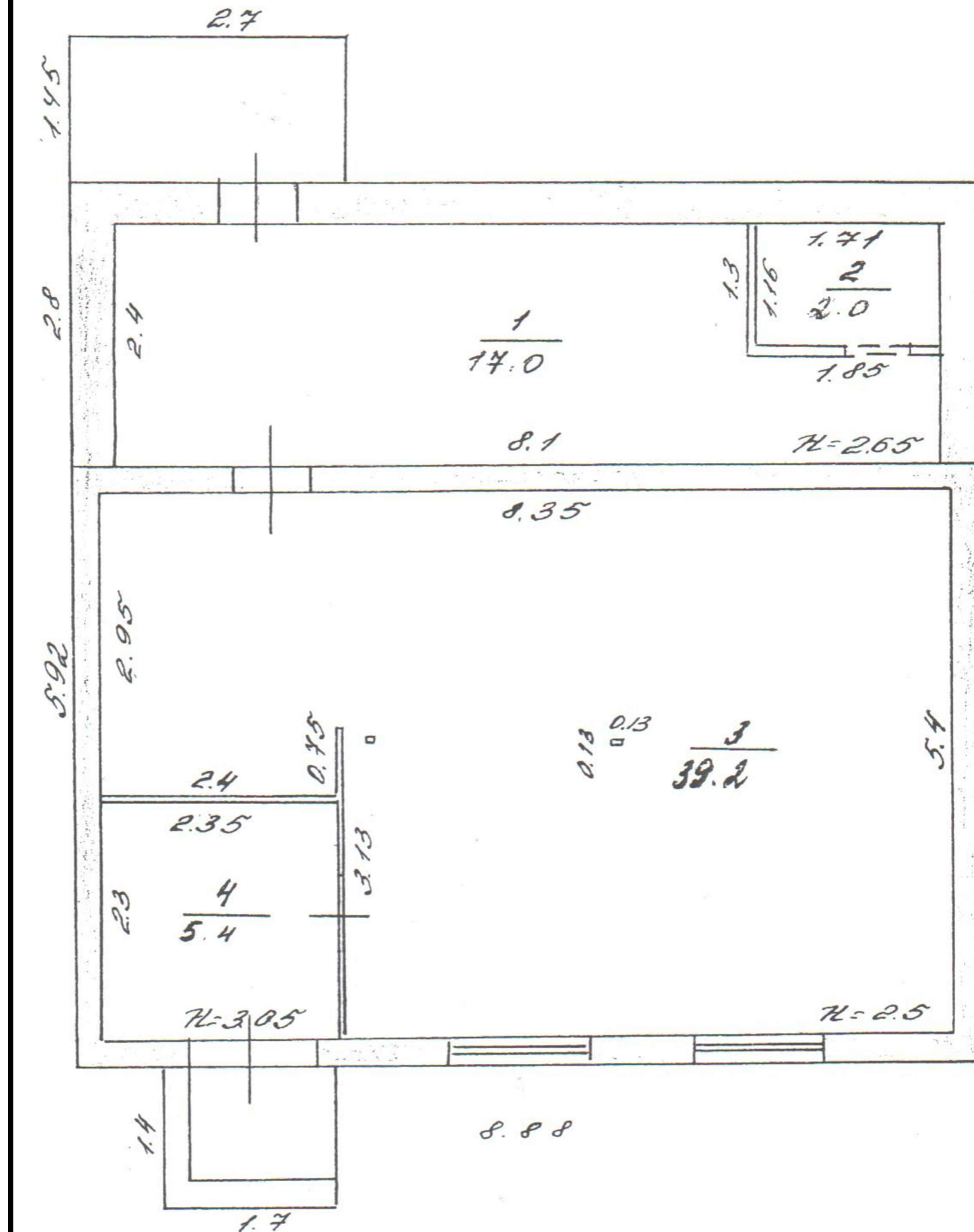


План этажа до реконструкции (по данным БТИ)



ЭКСПЛИКАЦИЯ к поэтажному плану строения, расположенного в г. Усть-Донецкий по улице Магистраль - Кельцы дом № квартал №

Приложение № 1
На нежилые и жилые строения, имеющие
встроенные жилые помещения

Дата записи	Литер по плану	Этаж (начиная с 1 этажа)	№ помещения квартиры	№ по плану строения, комн., кухня, коридор и т. д.	Назначение частей помещения: жилого помещения, канцелярское помещение, классная комната, бытовая комната, кухня, коридор и т. д.	Формула подсчета площади по внутреннему обмеру	Площадь по внутреннему обмеру в квадратных метрах										Итого (по квадратуре, этажу, строению)	Высота помещения по внутреннему обмеру
							жилье		нежилые		общее		общее		общее			
							основная	вспомогател-ельная	основная	вспомогател-ельная	основная	вспомогател-ельная	основная	вспомогател-ельная	основная	вспомогател-ельная		
1	2	3	4	5	6	7	8	9	10	11	12	13	14	15	16	17	18	
11.08.99	А	I	1	складские				1	14.0								14.0	
			2	санузлы					2.0								2.0	
			3	торговая					39.2								39.2	
			4	тамбур					5.4								5.4	
						Итого:			39.2	24.4							63.6	

					2020/002.2-АС/У			
					«Реконструкция здания магазина «Нептун», расположенного по адресу: Ростовская область, Усть-Донецкий район, р.п. Усть-Донецкий, ул. Строителей, № 79 а»			
Изм.	Лист	№ Докум.	Подп.	Дата	Заказчик : С.В. Фролова	Стадия	Лист	Листов
ГИП		Попов	<i>[Подпись]</i>			П	3	5
Разработ.		Попов	<i>[Подпись]</i>		План этажа до реконструкции (по данным БТИ)	ООО ПСГ «АЛМАЗ»		
Норм.контр.		Абаленцев	<i>[Подпись]</i>					